

Iconographie église de l'Abbaye

Comme nous l'avons indiqué en introduction, les photos, dessins et peintures représentant l'église de l'Abbaye sont somme toute assez rares, et surtout n'offrent que rarement de découvrir le bâtiment dans son ensemble.

La plus ancienne représentation du village de l'Abbaye est celle de Devicque, gravure de 1852.



L' ABBAYE.

Vue prise sur le Pont de la Lyonne.

Malheureusement l'artiste s'est placé en un lieu d'où l'église ne peut pas être visible, entièrement cachée qu'elle est par les premières maisons. Seule émerge la Tour, une fois de plus. Ce qui fait que nous n'aurons jamais aucune image de l'église avant sa démolition de 1865.

A la page suivante on découvrira une partie de l'église photographiée en 1896-1897. La reproduction figure dans l'ouvrage de Dombrea sur la Vallée de Joux, de 1897. On découvre très rapidement que cette église n'a rien de particulier et qu'une fois de plus émerge la Tour qui offre un tout autre intérêt architectural et archéologique.



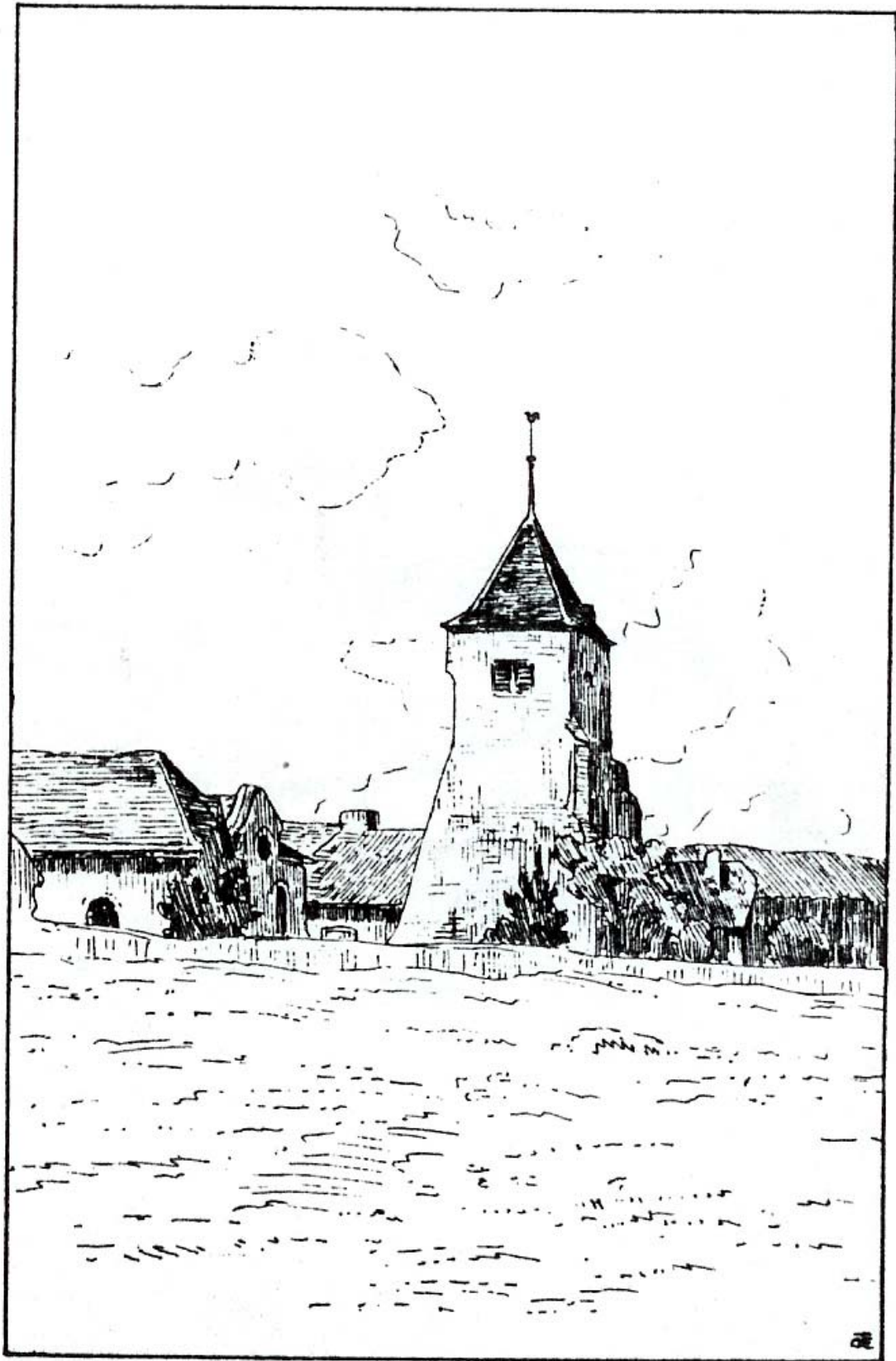
L'église de l'Abbaye.



Cette vue du début du siècle nous permet de contempler l'autre façade. Détail intéressant, les bâtiments de gauche, d'une antiquité de bon aloi, ont été construits directement à partir des restes de l'ancien monastère dont ils ont intégré certains éléments que l'agrandissement de l'original de cette photo rend visibles. Nous avons donc affaire à ce moment-là encore à des vestiges moyenâgeux dont l'étude attentive aurait révélé des détails intéressants.

Le village passé par les flammes en 1966, les restes de l'antique monastère éliminés, ce travail ne pourra plus guère être fait. Reste cette possibilité, se rendre dans les locaux de conservation de l'Etat de Vaud à Lucens et y prendre connaissance des quelques éléments du vieux couvent miraculeusement sauvés !

A la page suivante un dessin de Turrian qui croqua toutes les églises du canton en 1896, en faisant bien évidemment un crochet par la Vallée où il avait même de la famille, au Séchey. Voir à cet égard : Rémy Rochat, Les anciennes familles du Séchey, Le Pèlerin, 2011.



L'Abbaye

29 Août 1896.



Le peintre Tell Rochat fut toujours fasciné par la Tour de l'Abbaye qu'il peignit de multiples fois. Ci-dessous un échantillon de ses œuvres consacrées à ce site.



Peinture d'une extrême sobriété. La tour constitue le pivot de l'œuvre.



Tour et église dans une symphonie de bleus et de verts.



Œuvre excellente qui offre de découvrir trois éléments architecturaux d'importance. A gauche les maisons construites sur l'ancien couvent. Au fond le passage couvert, de même origine moyenâgeuse de toute évidence, et à droite la façade entrée de l'église de l'Abbaye. Il y a à l'époque toute une ambiance dans cette petite rue, celle-ci s'étant définitivement perdue avec l'incendie de 1966.



Dans les années quarante-cinquante, ce que l'on aperçoit de la Tour, un quartier ancien de l'Abbaye, avec des personnages qui peut-être rentrent du culte pour réintégrer leur maison. C'est l'hiver. Et il y a ici une fameuse ambiance. Les maisons de gauche portent encore dans leur façade quelques éléments de l'ancien cloître parfaitement conservés. Eléments encore visibles après l'incendie dans l'une des maisons sinistrées. Il est certain que le photographe de ce deuxième cliché s'est placé exactement au même endroit que ci-dessus, c'est-à-dire au sommet de la tour.

